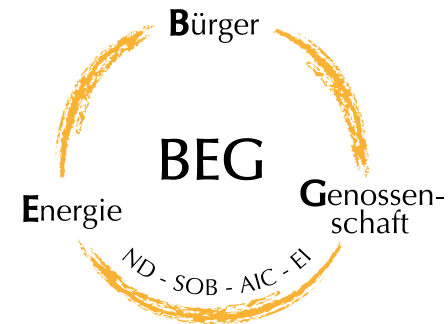




Bürgerinformationsveranstaltung für den Bürger-Windpark „Scharnitz“



Montag, 06. November 2023, Einlass: 18:00 Uhr, Beginn: 18:30 Uhr
Referenten (45 min + Fragen): Alfred Seitz, Rainer Dick, Julian Höpfner
Vorbereitung: Maximilian Haberl

1. Vorstellung
2. Wertschöpfung vor Ort
3. Beteiligungsmodelle und Beispiele
4. Projekte der Bürger-Energie-Genossenschaft & Bürgerwindpark „Scharnitz“

The number '01' is displayed in a large, white, sans-serif font, centered within a semi-transparent orange rectangular area that overlaps the background illustration.

UNENDLICH ENERGIE

Wir als UNENDLICH ENERGIE GmbH & Co. KG, mit Sitz in Neuburg an der Donau, möchten unseren Teil zu einer unabhängigeren und besseren Zukunft in der Energiewirtschaft leisten.



Projektbegleitung von Anfang bis Ende.



Planung, Bau und Betrieb von Windparks und Photovoltaik-Freiflächen-Anlagen.

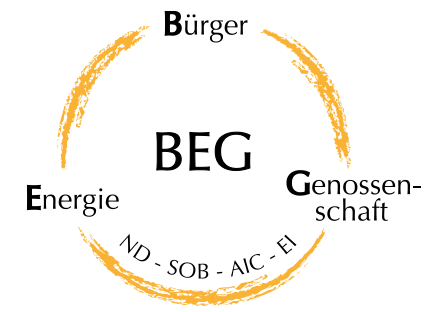


Gesamtkonzepte im Bereich Wind- und Photovoltaik Energie.



Konzepte zur Beteiligung von Bürgerinnen und Bürgern sowie Kommunen.








01


Bürger-Energie-
Genossenschaft
ND-SOB-AIC-EI eG
(BEG)


Unsere Genossenschaft

 2013 Gründung NB-SOB
 2014 Erweiterung AIC-FDB
 2015 Erweiterung EI
 2021 Erweiterung DON, A, A-Land, WUG, IN
 2023 Erweiterung DLG, GZ

 695 Mitglieder

 778 T€ Genossenschaftskapital

 12 Mitarbeitende & 10 Werkstudierende

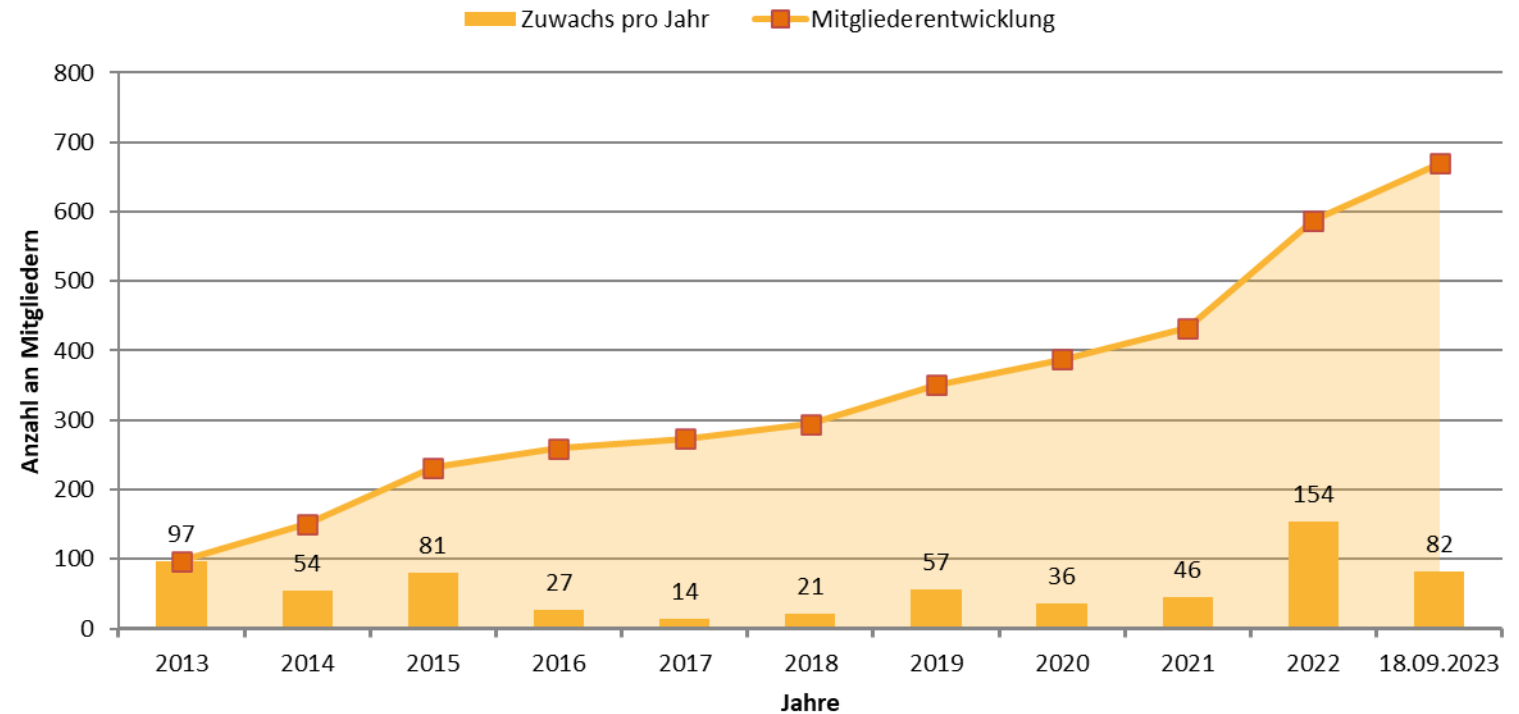
 Vorstand (4), Aufsichtsrat (8), Beirat (10)



Mitgliederentwicklung

- 12.09.2023: 695
- 31.12.2022: 587
- 31.12.2021: 433
- 31.12.2020: 388
- 31.12.2019: 351
- 31.12.2018: 294
- 31.12.2017: 273
- 31.12.2016: 258
- 31.12.2015: 233
- 31.12.2014: 151
- 31.12.2013: 97

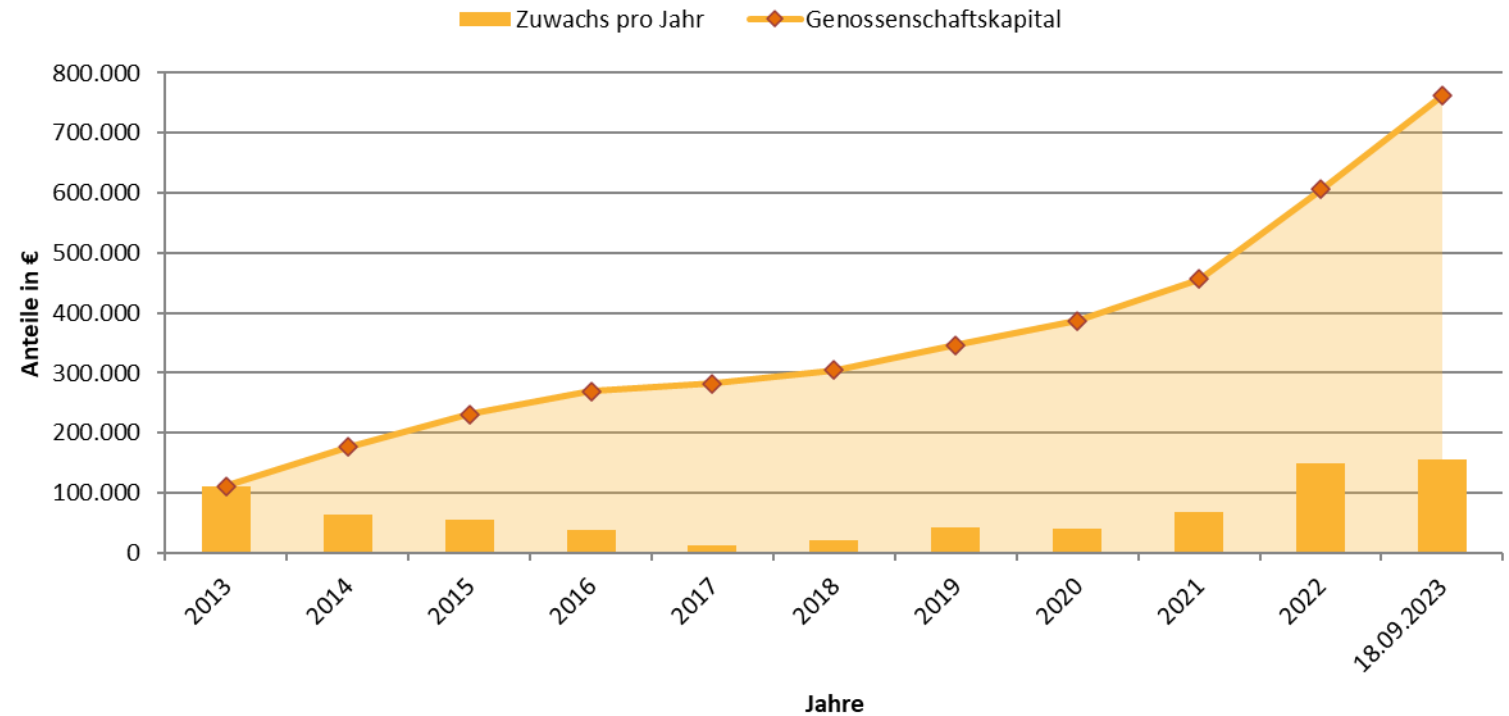
Mitgliederentwicklung der BEG ND-SOB-AIC-EI

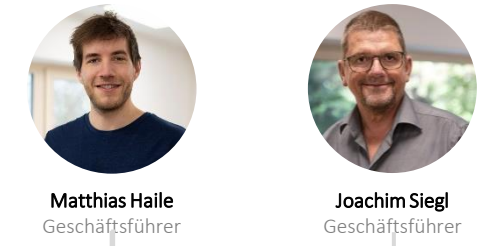
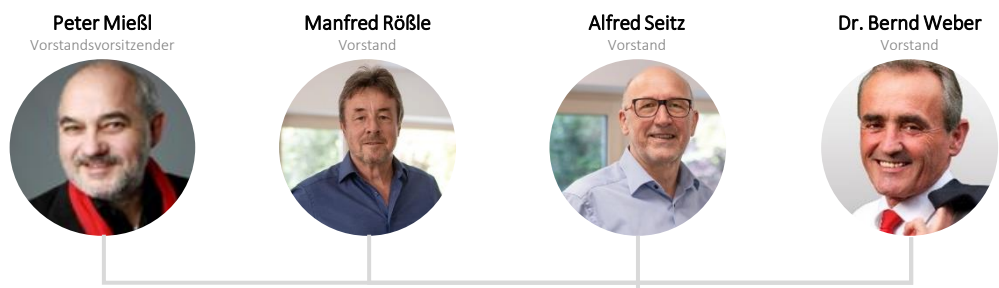


Genossenschaftskapital

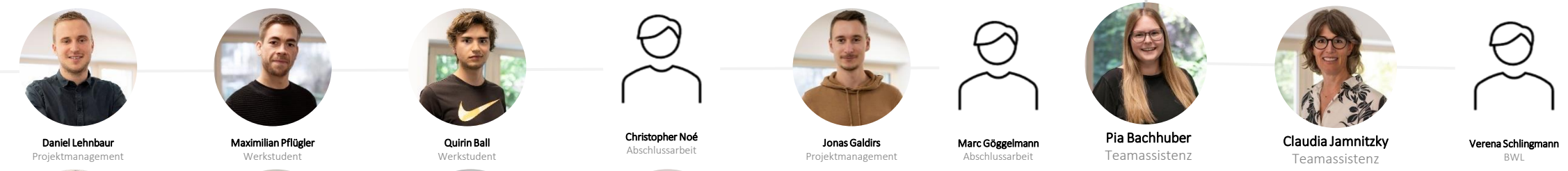
- 05.09.2023: 778.600
- 31.12.2022: 605.800
- 31.12.2021: 456.200
- 31.12.2020: 387.200
- 31.09.2019: 346.400
- 31.12.2018: 304.300
- 31.12.2017: 282.400
- 31.12.2016: 269.000
- 31.12.2015: 230.700
- 31.12.2014: 176.100
- 31.12.2013: 111.600

Genossenschaftskapital BEG ND-SOB-AIC-EI

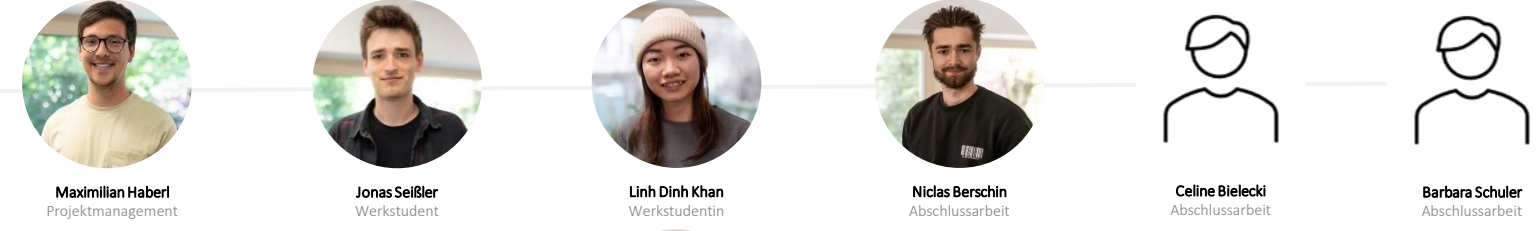




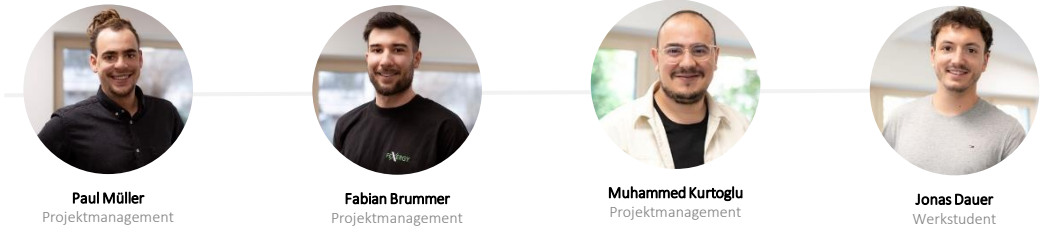
SONNE



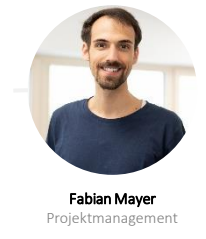
WIND



WÄRME



KONZEPTE



Telefonnummer

+ 49 8252 88 74 20

E-Mail-Adresse

info@buergerenergie.bayern

Website

www.buergerenergie.bayern

Unser Portfolio - Beispiele

Photovoltaik-Dachanlagen Kindergarten Mering



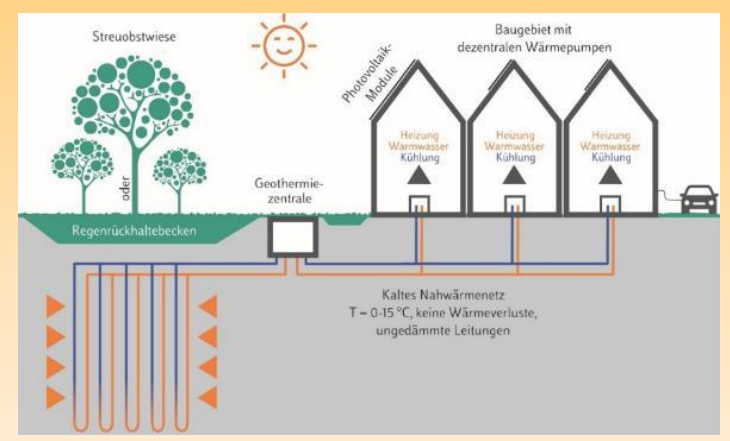
Energie- und Quartierskonzepte



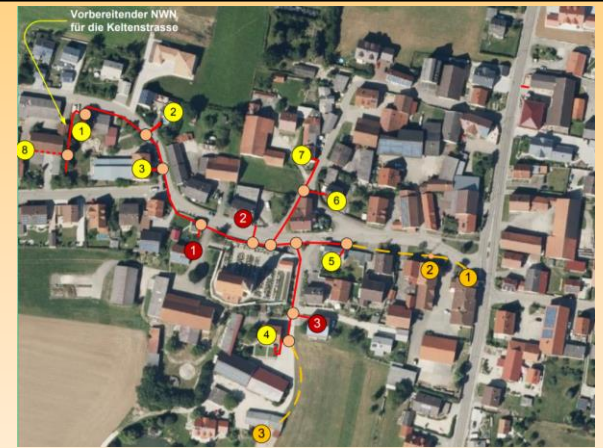
Photovoltaik-Freiflächenanlagen Neuburg



Windenergieanlagen Gerolsbach (Beteiligung)



Kalte Nahwärme Königsmoos



Heiße Nahwärme Möckenlohe

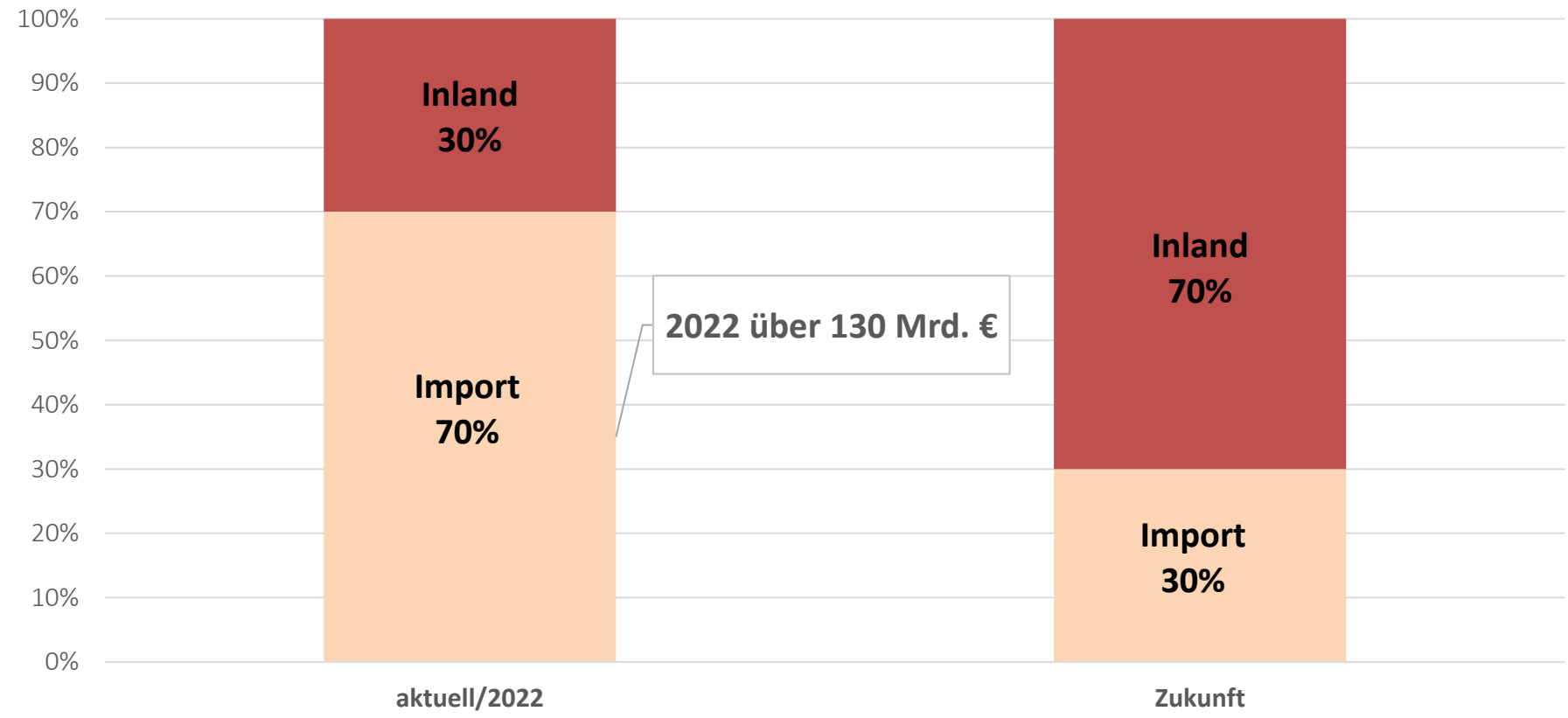
02

Wertschöpfung vor Ort

03

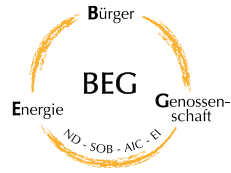
Beteiligungsmodelle

Anteil Energiegewinnung / Inland / Ausland / Import

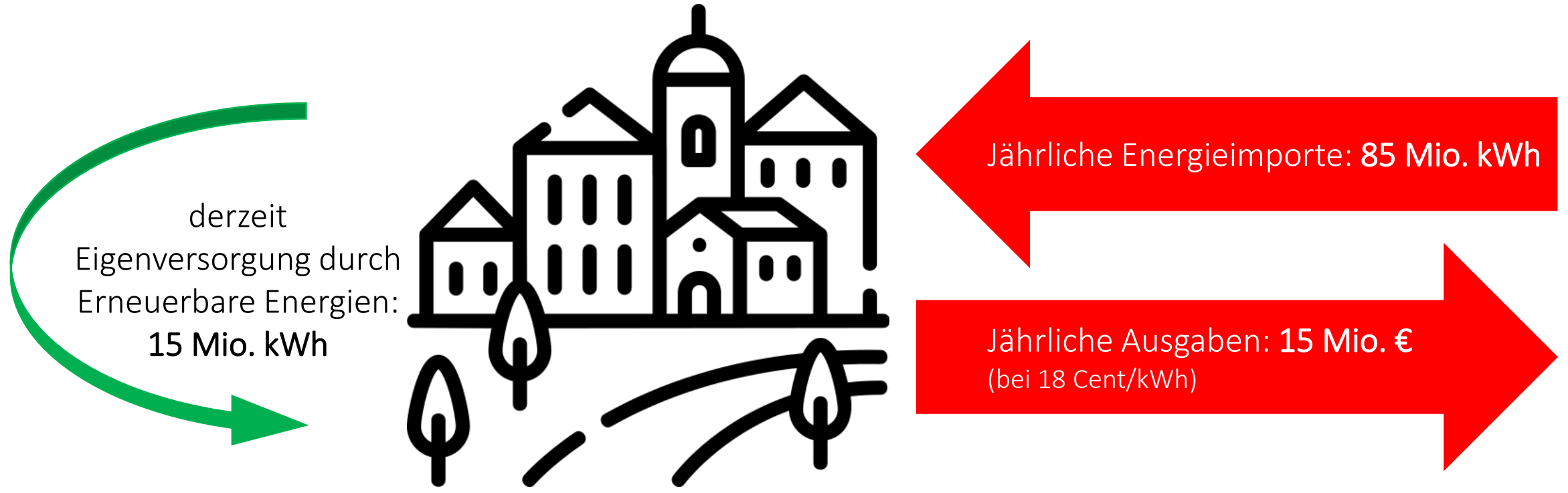


Quellen: AG Energiebilanzen

Wertschöpfung bleibt vor Ort - Beispiel



Aktuell



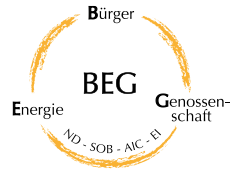
Beispiellandgemeinde mit 4500 EW; 100 Mio. kWh (100 GWh) Gesamtenergieverbrauch; davon 15% erneuerbar

Ziel 100% Plus!



Beispielsgemeinde mit 4500 EW; 100 Mio. kWh (100 GWh) Gesamtenergieverbrauch

Wertschöpfung bleibt vor Ort - Beispiel



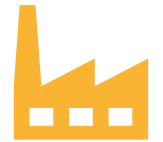
Ziel 200%



Beispiellandgemeinde mit 4500 EW; 100 Mio. kWh (100 GWh) Gesamtenergieverbrauch

Kommunale Wertschöpfung durch...

- 1) die erzielten Erträge und geschaffenen Arbeitsplätze lokaler Unternehmen
- 2) 0,2 ct/kWh pro Jahr an Gemeinden in einem 2,5 km Radius (ca. 25 - 30.000 € pro WEA bzw. ca. 2000 € pro MWp)
- 3) Gewerbesteuern (90 - 100% bleiben vor Ort)
- 4) Einkommensteuern (durch Beteiligungen und Pachteinnahmen der Bürgerinnen und Bürger)
- 5) evtl. Pachteinnahmen bei Gemeindeflächen
- 6) evtl. Erlöse aus gemeindlicher Unternehmensbeteiligung (z.B. Regionalwerk)
- 7) Abschöpfung von Planungsgewinnen
- 8) Lokaler Bürgerstrom



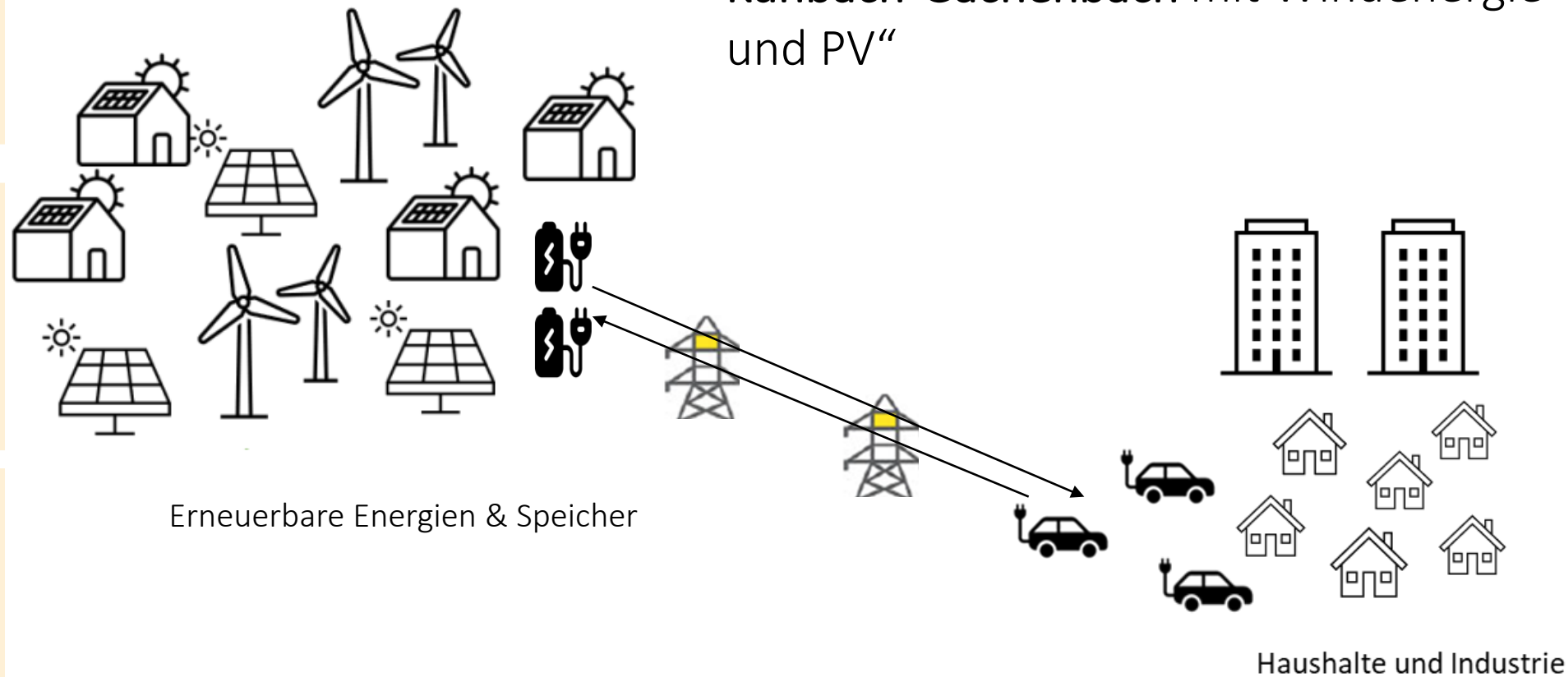
Bürgerstrom

a) Haushaltsstrom subventioniert durch EE-Anlagen
 ➤ Je mehr Anlagen, desto höher die Subvention

b) Energiesharing nach EU-Recht (noch nicht in Kraft)
 ➤ „direkte Vermarktung“

c) PPA mit Firmen vor Ort

Durch Bavariastrom z.B.: „**Bürgerstrom Kühbach-Gachenbach** mit Windenergie und PV“



Beteiligungsmöglichkeiten

Genossenschaftsanteil

1 bis max. 100 Anteile à 100 €
 Stammkapital/Eigenkapital
 (=Genossenschaftskapital)
 Mittel- bis langfristige Geldanlage

Miteigentum an der BEG

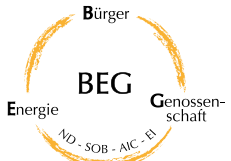
(und damit an allen Projekten, die der BEG gehören)

- Mitbestimmungsrechte
- Mitwirkungsrechte
- Recht auf Projektbeteiligung
- Gewinnbeteiligung
- Keine Nachschuss-Pflicht
- 3 Monate Kündigungsfrist zum Jahresende



| (Nachrang-) Darlehen an BEG | Beteiligung als Mitunternehmer*in | |
|--|---|--------------|
| <ul style="list-style-type: none"> • feste Verzinsung, teilweise variabel z.B. 2-4% • Rückzahlung nach Tilgungsplan | <ul style="list-style-type: none"> • z.B. als Kommanditist*in in einer GmbH & Co, KG für das konkrete Projekt – mindestens 3.000€ Einlage • Auch BEG ist Kommanditistin | |
| Beteiligung an einem bestimmten Projekt (Projektabhängig ab 1.000€) „interner Rechnungskreis“ | Oder als atypisch stille Beteiligte in einer GmbH | |
| Biogas | Windenergie | Photovoltaik |
| Kalte und warme Nahwärmenetze | | |
| Arealnetze/Hausnetze | | |

Bürgerbeteiligung – Beispiel: Windpark

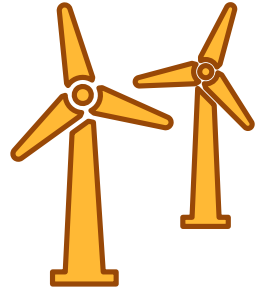


Scharnitz Betriebs GmbH & Co. KG

Familie Müller



Zins: 1 - 4 %



Ertrag



Kommunalunternehmen / Regionalunternehmen

Projektbeteiligung
Nachrangdarlehen an die BEG

Kommanditist

Kommanditist

Kommanditist



Gemeinde / Regionalunternehmen, Eigentümer & Einzelpersonen

Finanzierung: Einlagen der Kommanditisten + evtl. stille Beteiligungen = Eigenkapital + Bankdarlehen (= Fremdkapital)

04

Projekt Bürgerwindpark Scharnitz



- Abstände:
Wohnbebauung: 1.000 m (Regionalplanung: 800 m)
Außenbereich: 750 m (Regionalplanung: 600 m)
- 3 WEA Gemeinde Kühbach
- 3 WEA Gemeinde Gachenbach
- Mittlere Windgeschwindigkeit auf Nabenhöhe (179 m): 6,5 m/s
- Gesamtleistung (erste Ertragsprognose mit windPRO):
72-90 Mio. kWh pro Jahr möglich

- Mögliche Anlagen-Hersteller **Enercon, Vestas** oder **Nordex**
- Referenzanlage als Planungsgrundlage **NORDEX N175**
 - Nennleistung: 6,8 MW
 - Stromproduktion: ca. 12-15 Millionen kWh - Standortabhängig
 - Gesamthöhe: 266,5 m
 - Rotordurchmesser: 175 m (Rotorblattlänge: 85,7 Meter)
 - Nabenhöhe: 179 m
 - Cut-In: 3 m/s
 - Cut-Out: 20 m/s



Windenergieanlage - Baufläche



Quelle: BEG Pfaffenhofen

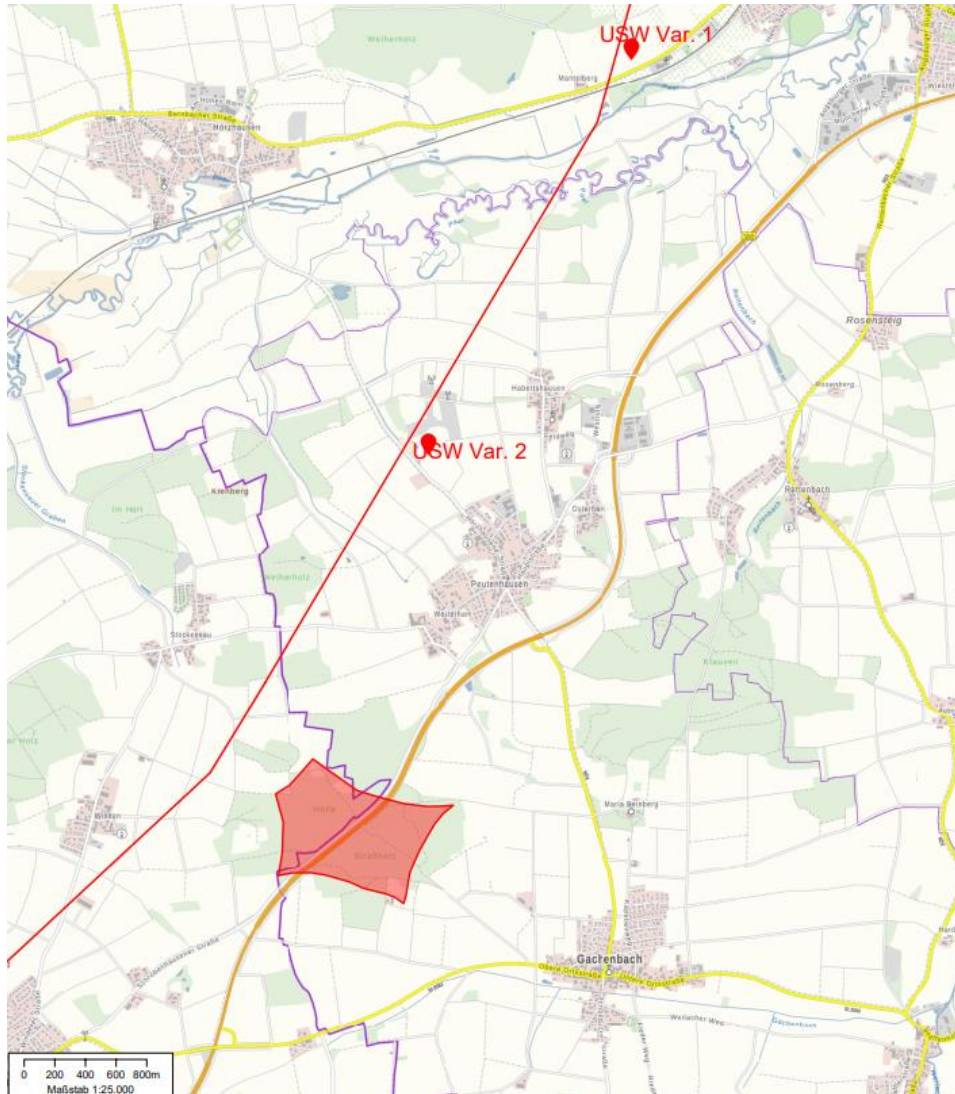


Quelle: BEG Pfaffenhofen



0,78 ha Bauflächenbedarf pro WEA (ca.1 Fußballfeld) (davon 0,3 ha Wiederaufforstung, 0,3 – 0,4 ha dauerhafter Bedarf)
→ Kein Baum geht verloren! 1:1 Wiederaufforstung an anderer Stelle

Mögliche Netzverknüpfungspunkte



In der Nähe des Projektgebietes befindet sich in nördlicher Richtung an der vorhanden 20 kV Leitung ein neues Umspannwerk (USW) in Planung, welches als möglicher Netzverknüpfungspunkt verwendet werden kann.

- Informierung von Bürgermeister*innen und Gemeinderäten (Gachenbach 14.3.2023, Kühbach 28.6.2023)
- Absprachen zur Zusammenarbeit von UNENDLICH ENERGIE und BEG
- Abschluss erster Pachtverträge und weitere Flächensicherung
- Veranstaltung einer Eigentümerversammlung, um über unsere Planungsabsichten aufzuklären
- Veranstaltung einer ersten Bürgerinformationsveranstaltung

**Die Bürger-Energie-Genossenschaft und UNENDLICH ENERGIE
hoffen, dass auch Sie nach dem heutigen Abend unser
gemeinsames Projekt unterstützen und vielleicht sogar eine
Beteiligung in Erwägung ziehen!**

2023 / 2024

- Flächensicherung und Eigentümergespräche
- Bürgerinformation
- Vorgespräch / Scoping mit Genehmigungsbehörden aus ND und AIC, sowie Träger öffentl. Belange
- Beauftragung Gutachten

2024 / 2025

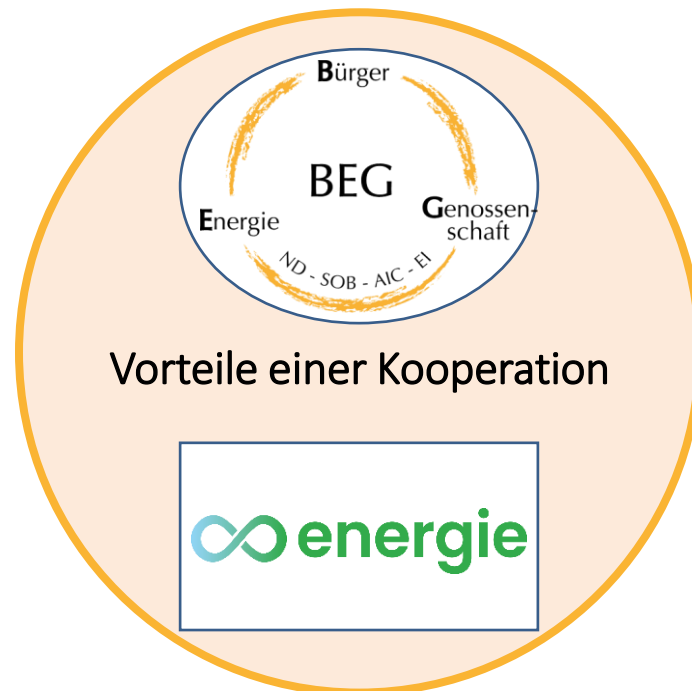
- Genehmigungsantrag wird erarbeitet und eingereicht
- Bau- und Herstellerangebote werden eingeholt

2026 / 2027

- Bau „Windpark Scharnitz“

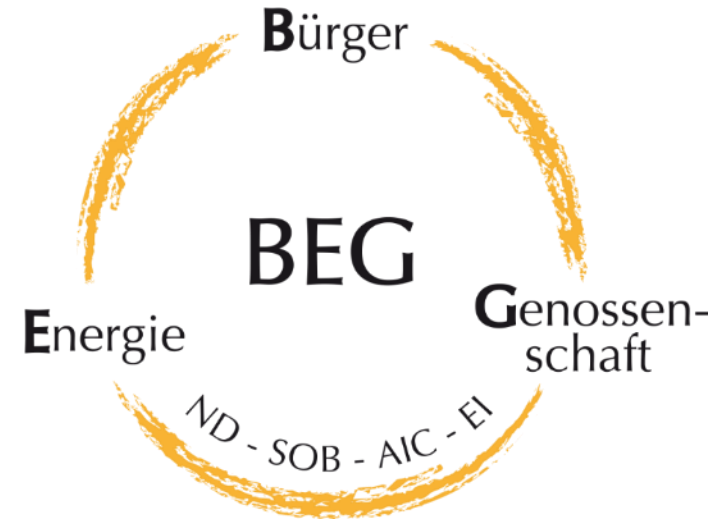
Hinweis: Viele parallele Aufgaben. Zeitplan wäre absoluter Optimalfall.

Erfahrungsbündelung Bürgerbeteiligung & Projektierung



Manpower-
Bündelung

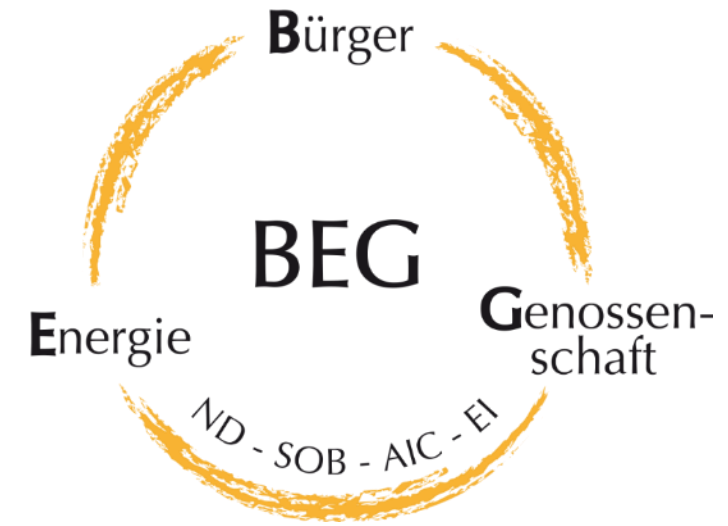
Risikohalbierung



Vielen Dank!

Energieversorgung in der Hand von Bürgerinnen und Bürgern

Jetzt die Energiewende mitgestalten und
Mitglied werden!



Internet: www.buergerenergie.bayern
E-Mail: info@buergerenergie.bayern
Telefon: +49 8252 88 74-20

100% erneuerbare Energien für die Landkreise Neuburg-Schrobenhausen, Eichstätt, Aichach-Friedberg, Weißenburg-Gunzenhausen, Donau-Ries und Augsburg, sowie für die Städte Ingolstadt und Augsburg